

## Hydrostatischer Antrieb

Die neue Reihe kompakter Knicklader aus dem Hause GEHL verfügt über einen vollhydrostatischen Antrieb mit automotiver Steuerung. Dieser Antrieb wird automatisch stufenlos geregelt. Abhängig von der Drehzahl und der Last behält der Antrieb jederzeit das günstigste Drehmoment bei. Diese Tatsache wirkt sich positiv auf einen effizienten Kraftstoffverbrauch aus.

## Optimale Kinematik

Die enormen Hub- und Reißkräfte entwickeln die MUSTANG Knicklader durch ihre besonders ausgefeilte Kinematik. Durch die kompakte Bauweise und den kleinen Wenderadius sowie durch die niedrige Bauhöhe wird das Arbeiten auch auf engstem Raum ein Kinderspiel.

## NITRO-STEEL™ - gehärtete Zylinderstangen

Neuartiger Härtingsprozess, der die Zylinderstangen beschadigungs- und korrosionsfrei macht.



## Variable Schürfhöhenanpassung

Dieses einzigartige System ermöglicht – je nach Reifengröße – die optimale Schaufelhöhe sowie den optimalen Schaufelunterschnitt, ohne eine andere Schaufel verwenden zu müssen. Mittels eines Steckbolzens und einer Lochleiste im Frontchassis kann der Hubarm

auf unterschiedliches Höhenniveau eingestellt werden, um so einen Unterschnitt realisieren zu können, wie ihn der Fahrer benötigt. MUSTANG bietet es als Serienausstattung an.



## Komfortable Allwetterkabine (AL 306/AL 506)

Die komfortable Allwetterkabine besticht mit ihrem modernen und ergonomischen Design. Sie bietet den Zugang von beiden Seiten und verfügt serienmäßig über Heizung und Lüftung, 4 Arbeitsscheinwerfer sowie Scheibenwischer vorn und hinten. Der standardmäßige Komfortsitz mit Sicherheitsgurt ist voll gefedert. Tiefgezogene Glasscheiben gewährleisten jederzeit eine hervorragende Rundumsicht. Darüber hinaus kann die komplette Tür durch eine spezielle Halterung in eine leicht geöffnete Stellung gebracht werden. Alternativ zum kippbaren Überrollbügel steht bei allen Modellen auch ein ROPS/FOPS geprüftes Schutzdach zur Verfügung.



## Stabiles Knick-Pendel-Gelenk

Die robuste Konstruktion des Knick-Pendel-Gelenks bietet gute Geländegängigkeit und hohe Nutzlasten und gewährleistet – dank der großdimensionierten Lenkzylinder – optimale Lenkeigenschaften auch in schwerem Gelände.

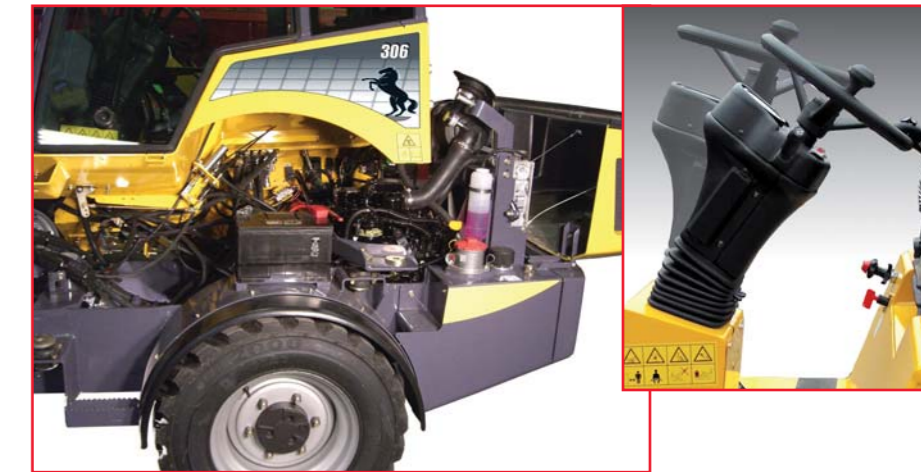
## Heavy-duty Achsen

Hoch belastbare Achsen mit Selbstsperrung (45% Lamellenkupplung) eignen sich besonders gut für den harten Einsatz auf schwerem Untergrund. Schneller Schubaufbau und effektive Kraftübertragung sorgen für maximale Leistungsfähigkeit.



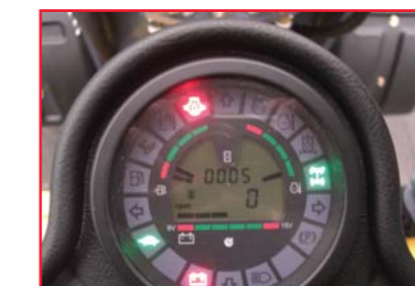
## Bequemer Fahrerstand

Der seitlich kippbare Fahrerstand sorgt für den einfachen Zugang zu allen Komponenten beim Service oder bei eventuellen Reparaturen. Der bequeme Fahrerstand verfügt über einen voll gefederten Fahrersitz und genügend Platz zum Aus- und Einsteigen. Die individuell einstellbare Steuerkonsole lässt sich mit einem Handgriff in die gewünschte Position bringen.



## Extrem leistungsstarke YANMAR Diesel Motore

Die neue Generation dieser kraftvollen TIER III zertifizierten YANMAR Motoren in der kompletten MUSTANG Knickladerreihe garantiert ein exzellentes Drehmoment. Darüber hinaus sind die Geräusch- und Lautstärkeemissionen sehr niedrig.



## Mehr Fahrkomfort

Eine manuelle, variable Drehzahleinstellung unterstützt ein bequemes und schnelles Arbeiten bei der Verwendung von Anbaugeräten mit hoher Hydraulikleistung auch bei niedriger Fahrgeschwindigkeit.



## Differentialsperre

Bei allen Knickladern gehört die Differentialsperre zur Standardausstattung.

AL140 - AL 240: 45 %  
AL 340 - AL 540: 100 %

Bei Bedarf kann sie jederzeit zugeschaltet werden (ab AL 306). Eine Kontrollleuchte im Armaturenbrett zeigt diese Funktion entsprechend an (AL 306/406).



## Mögliche Anbaugeräte

Anbaugerät	106	206	306	406	506
Anbaugrader			•	•	•
Anbaubagger	•	•	•	•	•
Bodenaufreißer			•	•	•
Baumverpflanzer			•	•	•
Besenschaufel	•	•	•	•	•
Erdböhrer	•	•	•	•	•
Fassklammer		•	•	•	•
Grabenfräse			•	•	•
Abbruchhammer	•	•	•	•	•
Kehrbesen	•	•	•	•	•
Kontergewicht		•	•	•	•
Palettengabel	•	•	•	•	•
Schneeschild	•	•	•	•	•
Schneefräse			•	•	•
Steinrechen			•	•	•
Unterschneidmesser			•	•	•
Großballenzange		•	•	•	•
Ballenklammer	•	•	•	•	•
Grasmulcher			•	•	•
Silage Schneidzange			•	•	•
Mistschieber	•	•	•	•	•
Futterschiebeschild	•	•	•	•	•
Sähmaschine		•	•	•	•
Vibrationswalze			•	•	•
Allwetterkabine			•	•	•
<b>GREIFER</b>					
Dunggabel-Greifer	•	•	•	•	•
Industrie Greifer	•	•	•	•	•
<b>SCHAUFELN</b>					
4 in 1 Schaufel	•	•	•	•	•
Betonmischschaufel		•	•	•	•
Erdschaufel	•	•	•	•	•
Hochkippschaufel	•	•	•	•	•
Steinschaufel		•	•	•	•
Futterschaufel	•	•	•	•	•
Kalibrierschaufel	•	•	•	•	•
Leichtgutschaufel	•	•	•	•	•
Seitenkippschaufel	•	•	•	•	•
<b>BEREIFUNG</b>					
Polyurethan Bereifung	•	•	•	•	•
Zwillingsbereifung	•	•	•	•	•
Rasenreifen		•	•	•	•

▶ Weitere Anbaugeräte auf Anfrage!  
Bitte kontaktieren Sie Ihren zuständigen Händler!

Anmerkung:  
Die Daten und Ausstattungen sind unverbindlich und können jederzeit - ohne vorherige Ankündigung - geändert werden.

### Kompaktlader-Universal Aufnahmeplatte

Ermöglicht die Aufnahme einer Vielzahl von Anbaugeräten, die sonst nur von einem Kompaktlader aufgenommen werden können.



### Universal Hakenaufnahme - hydraulisch

Ermöglicht die Aufnahme der meisten Anbaugeräte vom Wettbewerb. Besonders geeignet für Kunden mit mehreren Aufnahmesystemen.



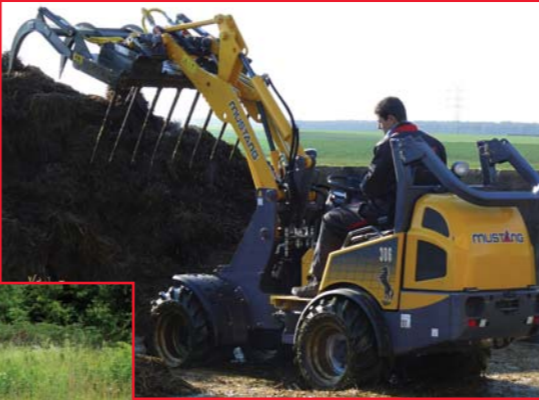
### EURO Aufnahmeplatte

Ermöglicht die Aufnahme fast aller Anbaugeräte aus der Landwirtschaft, egal von welchem Trägergerät.



## MUSTANG Anbaugeräte

Die reichhaltige Palette der MUSTANG Anbaugeräte bringt nicht nur erhebliche Arbeitserleichterung, sondern auch Zeitersparnis und damit Kostensenkung. Drei unterschiedliche Anbauplatten-Systeme ermöglichen den einfachen und schnellen An- und Abbau fast aller am Markt erhältlicher Anbaugeräte.



**MUSTANG**  
MUSTANG Europe  
Postfach 1254  
48483 Neuenkirchen  
Deutschland

Tel. [+49] 5973 63 302  
Fax [+49] 5973 63 303

e-mail: info@mustangmfg.de  
www.mustangmfg.com

Ihr zuständiger Händler:

# KNICKKLADER



AL 106

AL 206

AL 306

AL 406

AL 506