

Anbaugeräte

Die reichhaltige Palette der MUSTANG Anbaugeräte bringt nicht nur erhebliche Arbeitserleichterung, sondern auch Zeitersparnis und damit Kostensenkung. Alle MUSTANG Kompaktlader werden mit einer Universal-Anbauplatte angeboten, die es ermöglicht, fast alle am Markt befindlichen Anbaugeräte – auch die anderer Hersteller – aufzunehmen.



MUSTANG

MUSTANG Europe

Postfach 1254

48483 Neuenkirchen

Deutschland

Tel. [+49] 5973 63 302

Fax [+49] 5973 63 303

e-mail: info@mustangmfg.de

www.mustangmfg.com



MUSTANGS' s Werk in South Dakota, USA, wurde nach dem Qualitätsmanagement-System ISO 9001 zertifiziert.

KOMPAKTLADER



2012

2026 / 2041

2044 B / 2054 B

2076 / 2086

2109

MUSTANG

Kompaktlader

Seit 1965 ein zuverlässiger Partner

Seit über 40 Jahren stellen MUSTANG Kompaktlader ihr Können und ihre Vielseitigkeit auch in härtesten Einsätzen unter Beweis. Mittlerweile bietet MUSTANG eine der breitesten Produktpaletten auf dem Markt an.

2012 - Die neue Generation

Das neue kleine Powerpaket

Der neue 2012 ist das kleinste Modell in der MUSTANG Kompaktlader Reihe und einer der Stärksten seiner Klasse. Seine extrem geringe Arbeitsbreite von unter einem Meter und sein geringes Einsatzgewicht von nur 1.352 kg erlauben jederzeit den problemlosen Transport.



Der Mustang 2012 ist - wie alle seine größeren Brüder - mit einer Universal-Anbauplatte ausgerüstet, die es ermöglicht, fast alle am Markt befindlichen Anbaugeräte aufzunehmen. So können sekundenschnell und sehr einfach verschiedene Schaufeln, Gabeln, Greifer, Kehrbesen und viele andere Anbaugeräte ausgewechselt werden.

Dieser kompakte Lader ist ideal für Arbeitseinsätze in kleinen Hinterhöfen, innerhalb von Gebäuden und eignet sich besonders beim Durchfahren von engen und niedrigen Einfahrten. Landschaftsgärtner, Abbruchunternehmer, Landwirte und viele andere

Anwender wissen diesen Lader zu schätzen. Standardmerkmale wie reine Handsteuerung und ein weiter Radstand ermöglichen ein laufruhiges Fahren und tragen zu einer leichten und einfachen Bedienung bei. Dieses macht das Arbeiten mit dem neuen 2012 bequem und sicher. Neben der bequemen Handgas-einstellung, ermöglicht ein zusätzliches Hand- und Fußgaspedal eine effektive Bedienung des Laders und eine Minimierung des Kraftstoffverbrauchs.

Vermieter schätzen den verschleißbaren Tankdeckel, den Batterietrennschalter sowie die abschraubbaren Bodenplatten für die tägliche Reinigung.



2026 / 2041

Ein starkes Stück Technik

Die Modelle 2026 und 2041 sind sehr kompakte Maschinen und für zahlreiche Einsätze geeignet. Der 2026 wird durch einen 3-Zylinder YANMAR Diesel Motor (35 PS bei 2.500 U/min), der 2041 durch einen 4-Zyl. YANMAR Dieselmotor (46 PS bei 2.500 U/min) angetrieben, die für ausreichende Leistung sorgen und hydraulische Spitzenleistungen erbringen, so dass fast alle auf dem Markt befindlichen Anbaugeräte eingesetzt werden können. Beide Modelle verfügen über eine Auto-Stopp-Einrichtung als Option, um den Fahrer vor Überhitzung des Motors oder zu geringem Öl Druck zu warnen.



Enorme Leistungsdaten

Ausgereifte Maschinen, die mehr Arbeiten in weniger Zeit erledigen, aufgrund einer Nutzlast nach SAE von 476 kg beim 2026 (533 kg mit Heckgewicht) und 614 kg beim 2041 (669 kg mit Heckgewicht). Beide Modelle verfügen über eine Ausbrechkraft von 1.270 kg. Die Maschinenbreite beim kann 2026 von 1.229 mm bis 1.334 mm, beim 2041 von 1.447 mm bis 1.485 mm variiert werden. Damit gelingt es dem Fahrer unter engen Platzverhältnissen zu arbeiten, wo andere Maschinen nicht mehr einsatzfähig sind.



Arbeitssicherheit

Die Ingenieure von Mustang haben alles daran gesetzt, um dem Bediener einen sicheren und komfortablen Arbeitsplatz zu gestalten. Der Fahrer sitzt in einer ROPS/FOPS Stufe II zertifizierten Schutzkabine, die mit einem Sicherheitsgurt, Sicherheitsbügel sowie bequemen Armlehnen ausgestattet ist und somit ein bequemes und ermüdungsfreies Arbeiten garantiert. Das Anlassen des Motors sowie alle Hubarmbewegungen und Kippfunktionen werden durch ein Sicherheitssystem gestoppt, sobald der Fahrer seinen Sitz verlässt und der Sicherheitsbügel angehoben wird.

2044 - 2054 B Series

Kraft und Leistung

Planen Sie Ihren nächsten Einsatz mit einem robusten und zuverlässigen Mustang Kompaktlader. Unsere neuen Modelle 2044 B und 2054 B bieten mehr Leistung, höhere Hubkräfte und gleichzeitig ein überaus ergonomisches Design. Mit einer Nutzkraft nach SAE von 658 bis 748 kg und einer Ausbrechkraft nach SAE von 17 bis 22 kN, erreichen Sie mit diesen Geräten eine optimale Leistungsfähigkeit.



Halogenscheinwerfer
zur Beleuchtung des Einsatzortes

Rundumsicht
durch sehr geräumigen Kabineneingang

Komfort-Federsitz
für ein bequemes und ermüdungsfreies Arbeiten - optional

Sicherheitsbügel
mit zusätzlichen Armauflagen
und mehr Sicherheit

Abschlepp-Ösen
am vorderen und hinteren Teil der
Maschine garantieren einen
sicheren Strassentransport

Sicherheitssystem

stoppt das Anlassen des Motors, alle Hubarmbewegungen und Kippfunktionen, sobald der Fahrer seinen Sitz verlässt, den Sicherheitsbügel anhebt oder den Zündschlüssel abdreht.

Modernes Hydrauliksystem

ermöglicht längere Serviceintervalle

Hoher Fahrkomfort

Ein großes Augenmerk wurde bei der 2044 und 2054 B Serie auf die Sicherheit und Bequemlichkeit des Fahrers gelegt. Der Fahrer sitzt in einer ROPS/FOPS Stufe II zertifizierten geräumigen Schutzkabine, die mit einem Sicherheitsgurt, Sicherheitsbügel sowie bequemen Armlehnen ausgestattet ist. Beide Modelle verfügen über eine Auto-Stopp-Einrichtung als Option, um den Fahrer vor Überhitzung des Motors oder zu geringem Öldruck zu warnen.



Modernstes Design

Die Modelle 2076 und 2086 verfügen über eine moderne, sehr geräumige und äußerst komfortable Kabine mit gefedertem Sitz und seitlichen Schiebefenstern. Die neu gestaltete ROPS/FOPS abgenommene Kabine entspricht den Sicherheitsanforderungen der Stufe II und macht die tägliche Arbeit einfach und sicher.



Optional erhältlich sind Kabinenwetterschutz, Heizung und Klimaanlage. Die neue Kabinentür verfügt über ein Sensorsystem, das alle Hub- und Kippbewegungen blockiert, während die Fronttür geöffnet ist. Dieses zusätzliche Sicherheitssystem verhindert Beschädigungen durch unbeabsichtigte Hubarmbewegungen. Das Armaturenbrett ist übersichtlich zu beiden Seiten des Fahrers hin - in Augenhöhe - angebracht.

NEU - Joystick Steuerung

MUSTANG bietet nun die Hand-/Fuß-Steuerung, die reine Handsteuerung sowie die reine Joystick-Steuerung an. Das neue System hat für den 2076 und 2086 folgende Vorteile:



- Individuell einstellbare Steuerkonsolen bieten ausgezeichneten Fahrkomfort und sind einmalig in der Branche.
- Im direkten Wettbewerbsvergleich überzeugt die Steuerung durch die präzise Kontrolle der Fahrbewegungen.
- Schwingungsdämpfung als Standardausstattung beim Fahren in unebenem Gelände.

Beim Fahren in unebenem Gelände und/oder bei erhöhter Geschwindigkeit kann die Schwingungsdämpfung einfach mit der rechten Drucktaste aktiviert werden. Dabei wird der Hubarm in eine "Schwingposition" gebracht, bei der sich die Hubzylinder auf und ab bewegen, um Schläge besser absorbieren zu können. Die Joystick-Steuerung in Verbindung mit dem Standard-Fußgaspedal macht das Arbeiten mit dem MUSTANG Lader noch effektiver - das Fußgaspedal ermöglicht es dem Fahrer, den Lader mit einer geringeren Motordrehzahl zu bedienen, um Kraftstoff zu sparen oder um den Lärmpegel zu senken.

2076 - 2086

Die Highlights



Power A-Tach System-optional

Ein Bedienschalter im linken Kontrollpult erlaubt den Fahrer, die Verriegelung des Anbaugerätes zu aktivieren bzw. zu lösen, ohne den Sitz zu verlassen.

Neue TIER III zertifizierte YANMAR Dieselmotoren

Überragende Motorleistung mit Auto-Stopp-Einrichtung zur Verhinderung von Motorschäden bei Überhitzung.



Nitro-Steel™

Gehärtete Zylinderstangen. Neuartiger Härtingsprozess, der die Zylinderstangen beschädigungs- und korrosionsfrei macht.

Hydraulic self-leveling

lift action upwards

2-Speed -optional

Mit Unterstützung des Soft-Shift-Systems ist ein sanftes und problemloses Umschalten von der Standardgeschwindigkeit auf die erhöhte Fahrgeschwindigkeit möglich.

Optional

HYDRAGLIDE Ride Control

for better ride comfort. Any impact between chassis and lifting boom are dampened which prevents from the possibility of oscillations.

Kontergewicht -optional

Dauergefettete Achslagerung -wartungsfrei

HYDRALOC™-Break System

locks lift, tilt and drive systems when operator leaves the seat, raises the restrained bar, or turns off the ignition switch.

Innenliegende Servovorsteuerung

für ein exaktes Fahrverhalten



Höchste Servicefreundlichkeit



2012 - 2026 - 2041 - 2076 - 2086 - 2109:

Die besonders service- und wartungsfreundliche Komponentenanordnung gewährleistet, verbunden mit der komplett umklappbaren Kabine, einen einfachen und schnellen Zugang bei der täglichen Wartung und bei eventuellen Reparaturen. Abschraubbare Bodenplatten erleichtern die tägliche Reinigung.



2044 - 2054 B Serie:

Der gefederte Schwingsitz kann mühelos hochgeklappt werden und der Bediener hat somit einen einfachen Zugang zu der Hydraulikpumpe.



2044 - 2054 B Serie:

Nachfüllpunkte für Flüssigkeiten und Filter sind leicht zugänglich. Die Wartung des Luftfilters wird durch eine optische Anzeige signalisiert.

Steuerungssysteme

Hand-/Fuß-Steuerung

Das Hand-/Fuß-Steuerungssystem ist mit neuen Handhebeln ausgestattet, bei dem im rechten Hebel ein Kippschalter zur Aktivierung der Zusatzhydraulikkontrolle integriert ist.

Die zwei Handhebel kontrollieren die Vorwärts-, Rückwärts- und Drehbewegungen. Mit den Fußpedalen werden alle Hub- und Kippfunktionen getätigt. Eine reine Handsteuerung ist auf Anfrage erhältlich.



Sicherheit am Arbeitsplatz

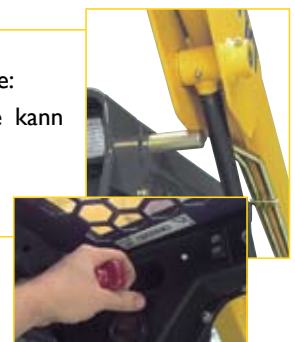


2012 - 2026 - 2041 - 2076 - 2086 - 2109:

Eine hydraulische und mechanische Hubarmarretierung verhindert die Unfallgefahr durch ungewolltes, plötzliches Absenken des Hubarmes.

2044 - 2054 B Serie:

Die Hubarmsperre kann vom Fahrersitz aus aktiviert werden.



MUSTANG 2109

Das große Kraftpaket

Für harte Einsätze benötigen Sie eine Maschine mit hoher Leistung, viel Kraft und enormer Geschwindigkeit. Mit dem neuen Kompaktlader 2109 haben Sie diese Vorteile in einem Gerät vereint: hohe Nutzlast von 1.805 kg und Hubhöhe von bis zu 3.6 m!

Die neue Kabine verfügt mittlerweile über luxuriösen Komfort und bietet optional eine Klimaanlage. Sie entspricht den neuen ROPS/FOPS Anforderungen mit den Sicherheitsstandards der Stufe II.

Der weite Radstand von fast 1.40 m und die perfekte Lastverteilung sorgen für ein optimales Fahrverhalten, das durch den optionalen Laststabilisator weiter gesteigert werden kann.

Einsätze für Kompaktlader dieser Größe liegen überwiegend in der Schiffsentladung, im Straßenbau, im Recycling und in der Instandhaltung. Hier werden meist leistungsstarke hydraulische Anbaugeräte benötigt, die dem Trägergerät Enormes abverlangen. 155 l/min stehen dem 2109 zur Verfügung, um Fräs- und Brecharbeiten, Bohr-, Walz- sowie Reinigungs- tätigkeiten auszuführen. Leckölfreie Flachkupplungen sind geschützt und damit langlebig im Hubarm verlegt.



Vertikaler Hub

Vertikaler Hub ermöglicht absolute Kontrolle während des gesamten Hubweges und sorgt dabei für eine durchgängig gleiche Reichweite nach vorn.

Der hydraulische Parallelausgleich hält die Last auf der Palettengabel in der Aufwärtsbewegung immer gerade.



Servicefreundlich

Die Motorraumabdeckung lässt sich dank der unterstützenden Gasdruckfeder leicht öffnen. Abnehmbare Seitenplatten ermöglichen schnellen Zugang zu Wartungspunkten und Filtern.

Eine eingebaute Hydraulikpumpe hebt die komplette Kabine an und ermöglicht so den uneingeschränkten Zugang zu Antriebs- und Hydraulikkomponenten. Optional ist eine Elektropumpe zum Anheben der Kabine verfügbar.



Die aufschwingende Hecktür, die hochschwingende Motorabdeckung und der herauschwenkbare Kühler ermöglichen schnellen und einfachen Zugang zur Motoreinheit.

Die MUSTANG POWER-MULTI-TACH™ Geräteaufnahme erlaubt es dem Fahrer, mühelos per Knopfdruck einen schnellen Gerätewechsel durchzuführen.

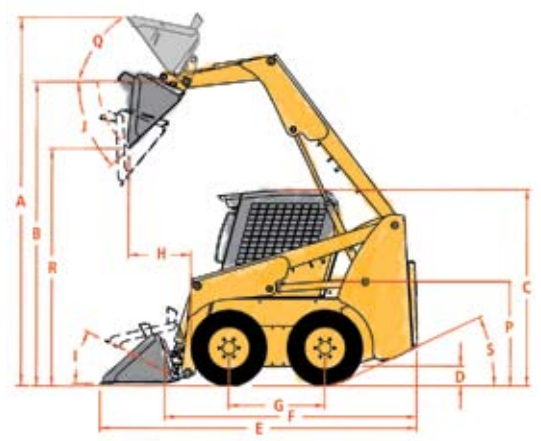
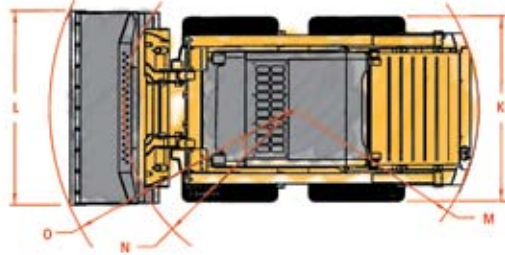





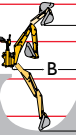
Die MUSTANG MULTI-TACH Universalaufnahme ist kompatibel mit fast allen am Markt befindlichen Anbaugeräten und macht jeden Gerätewechsel schnell und einfach.

Unschlagbar

- ✓ HUBHÖHE 4.770 mm
- ✓ SCHAUFELDREHPUNKT: 3.610 mm
- ✓ SCHÜTTHÖHE: 2.720 mm
- ✓ CUMMINS 99 PS DIESEL MOTOR
- ✓ FAHRGESCHWINDIGKEIT BIS 20 km/h





ABMESSUNGEN		2012	2026	2041
A.	Maximale Arbeitshöhe	3.167 mm	3.546 mm	3.584 mm
B.	Schaufeldrehpunkt	2.438 mm	2.746 mm	2.794 mm
C.	Höhe mit Fahrerkabine	1.897 mm	1.786 mm	1.826 mm
D.	Bodenfreiheit (zwischen den Rädern)	150 mm	152 mm	211 mm
E.	Gesamtlänge mit Schaufel	2.576 mm	2.896 mm	2.952 mm
F.	Gesamtlänge ohne Schaufel	1.905 mm	2.258 mm	2.314 mm
G.	Achsabstand	775 mm	876 mm	932 mm
H.	Schüttreichweite mit Erdschaufel	410 mm	579 mm	574 mm
I.	Einkippwinkel	23,4°	29°	29°
J.	Auskippwinkel	76°	42°	42°
K.	Gesamtbreite (Standardbereifung)	5,7x12=909 mm	27x8.5x15=1.229 mm**	10.00x16,5=1.422 mm**
L.	Breite Standardschaufel	915 mm	1.380 mm	1.520 mm
M.	Hinterer Wenderadius	1.097 mm	1.374 mm	1.484 mm
N.	Vorderer Wenderadius o. Schaufel	833 mm	1.120 mm	1.102 mm
O.	Vorderer Wenderadius m. Schaufel	1.473 mm	1.763 mm	1.758 mm
P.	Sitz bis Bodenhöhe	879 mm	828 mm	853 mm
Q.	Einkippwinkel	60,8°	99°	99°
R.	Schütthöhe	1.836 mm	2.146 mm	2.197 mm
S.	Ausgangswinkel	30°	26°	29°
SPEZIFIKATIONEN		2012	2026	2041
	Einsatzgewicht	1.352 kg	1.814 kg	2.087 kg
	Kipplast	775 kg	952 kg / 1.066 kg***	1.228 kg / 1.338 kg***
	Nutzlast	387 kg	476 kg / 533 kg***	614 kg / 669 kg
	Ausbrechkraft	803 kg	1.270 kg	1.270 kg
	HYDRAULIK			
	Systempumpe	38,2 l/min	55 l/min	62 l/min
	Systemdruck	155 bar	190 bar	190 bar
	Hydrauliktank	27 l	30 l	30 l
	GESCHWINDIGKEIT	0 - 8,9 km/h	0 - 10,9 km/h	0 - 10,3 km/h
	2-Speed - optional -			
	STANDARDSCHAUFELN (BREITE / VOLUMEN)			
	Standardschaufel	915 mm / 0,12 m	1.380 mm / 0,28 m	1.520 mm / 0,31 m
	Universalschaufel	915 mm / 0,18 m	1.380 mm / 0,35 m	1.520 mm / 0,40 m
	Leichtgutschaufel	915 mm / 0,25 m	1.380 mm / 0,43 m	1.520 mm / 0,48 m
	ANBAUBAGGER			
	A. Ladehöhe	1.600 mm	2.000 mm	2.000 mm
	B. Reichweite	2.500 mm	2.830 mm	2.830 mm
	C. Grabtiefe	1.800 mm	2.200 mm	2.200 mm
	MOTOR			
	Hersteller	YANMAR	YANMAR	YANMAR
	Diesel	3TNV82BPMS	3TNV88	4TNV88
	Leistung, eingest. auf max.	23,9 PS / 17,8 kW	35 PS / 26,1 kW	46 PS / 34 kW
	Umdrehung	2.400 U/min	2.600 U/min	2.600 U/min
	Zylinder / Hubraum	3 / 1.330 cm	3/1.640 cm	4/2.190 cm
	Kraftstofftank	29 l	38,9 l	47 l

BEREIFUNGEN - OPTIONAL -	2012	2026	2041	2044 B	2054 B	2076	2086	2109
Gesamtbreite (Bereifung 23-8,5x12)	1.052 mm							
Gesamtbreite (Bereifung 10.00x16,5)					1.537 mm*			
Gesamtbreite (Bereifung 10.50x15)								
Gesamtbreite (Bereifung 7.00x15)		1.207 mm						
Gesamtbreite (Bereifung 14.00x17,5)						1.816 mm	1.816 mm	
Gesamtbreite (Bereifung 31-13,30x16,5)				1.707 mm	1.748 mm			
Gesamtbreite (Bereifung 33-15,50x16,5)						1.842 mm	1.842 mm	

*Wendefelgen:

1.668 mm

2044 B	2054 B	2076	2086	2109
3.708 mm	3.815 mm	4.069 mm	4.069 mm	4.770 mm
2.845 mm	2.921 mm	3.124 mm	3.132 mm	3.607 mm
1.973 mm	1.973 mm	2.060 mm	2.060 mm	2.057 mm
196 mm	191 mm	201 mm	201 mm	231 mm
3.117 mm	3.112 mm	3.277 mm	3.421 mm	4.089 mm
2.418 mm	2.459 mm	2.362 mm	2.667 mm	3.099 mm
932 mm	978 mm	1.095 mm	1.219 mm	1.397 mm
654 mm	610 mm	711 mm	711 mm	970 mm
28°	28°	26°	26°	28,5°
32°	34°	41°	41°	38°
10.00x16,5=1.494 mm	12.00x16,5=1.565 mm	12.00x16,5=1.709 mm	12.00x16,5=1.709 mm	14.00x17,5=2.057 mm
1.680 mm	1.760 mm	1.760 mm	1.760 mm	2.140 mm
1.505 mm	1.505 mm	1.590 mm	1.661 mm	2.045 mm
1.162 mm	1.162 mm	1.285 mm	1.410 mm	1.539 mm
1.892 mm	1.892 mm	2.019 mm	2.111 mm	2.583 mm
1.511 mm	1.562 mm	1.019 mm	1.019 mm	1.041 mm
99°	99°	94°	94°	85°
2.242 mm	2.337 mm	2.413 mm	2.413 mm	2.718 mm
27°	27°	26°	26°	21°
2044 B	2054 B	2076	2076	SL 7810E
2.622 kg	2.948 kg	3.393 kg	3.565 kg	4.772 kg
1.316 kg/1.406 kg***	1.497 kg/1.588 kg***	1.996 kg/2.268 kg***	2.358 kg/2.630 kg***	3.610 kg
658 kg/703 kg***	748 kg/794 kg***	998 kg/1.134 kg***	1.179 kg/1.315 kg***	1.805 kg
1.814 kg	2.268 kg	2.640 kg	2.640 kg	3.783 kg
68,1 l/min	70/106* l/min	82/139* l/min	87/139* l/min	110/155* l/min
172 bar	207 bar	207 bar	207 bar	228/228* bar
44 l	43,5 l	61 l	61 l	57 l
0 - 11,2 km/h	0 - 11,5 km/h	0 - 12,4 km/h	0 - 12,4 km/h	0 - 12 km/h
		0 - 18 km/h	0 - 18 km/h	0 - 20 km/h
1.680 mm / 0,37 m	1.760 mm / 0,43 m	1.760 mm / 0,43 m	1.760 mm / 0,43 m	2.140 mm / 0,89 m
1.680 mm / 0,57 m	1.760 mm / 0,59 m	1.760 mm / 0,59 m	1.760 mm / 0,59 m	2.140 mm / 1,06 m
1.680 mm / 0,57 m	1.760 mm / 0,62 m	1.760 mm / 0,62 m	1.760 mm / 0,62 m	2.140 mm / 1,29 m
2.350 mm	2.350 mm	2.350 mm	2.450 mm	2.450 mm
3.350 mm	3.350 mm	3.350 mm	3.900 mm	3.900 mm
2.600 mm	2.600 mm	2.600 mm	3.050 mm	3.050 mm
YANMAR	YANMAR	YANMAR	YANMAR	CUMMINS
4TNV88	4TNV88	4TNV98T	4TNV98T	B4.5T-99C
49,5 PS / 37 kW	49,5 PS / 37 kW	84 PS / 62,9 kW	84 PS / 62,9 kW	99 PS / 74 kW
3.000 U/min	3.000 U/min	1.850 U/min	1.850 U/min	2.200 U/min
4/2.190 cm	4/2.190 cm	4/3.300 cm	4/3.300 cm	4/4.500 cm
54 l	54 l	72 l	91 l	115,4 l

**Wendefelgen: 1.517 mm

Anmerkung: Alle angegebenen Daten und Ausstattungen sind unverbindlich und können jederzeit ohne vorherige Mitteilung geändert werden.